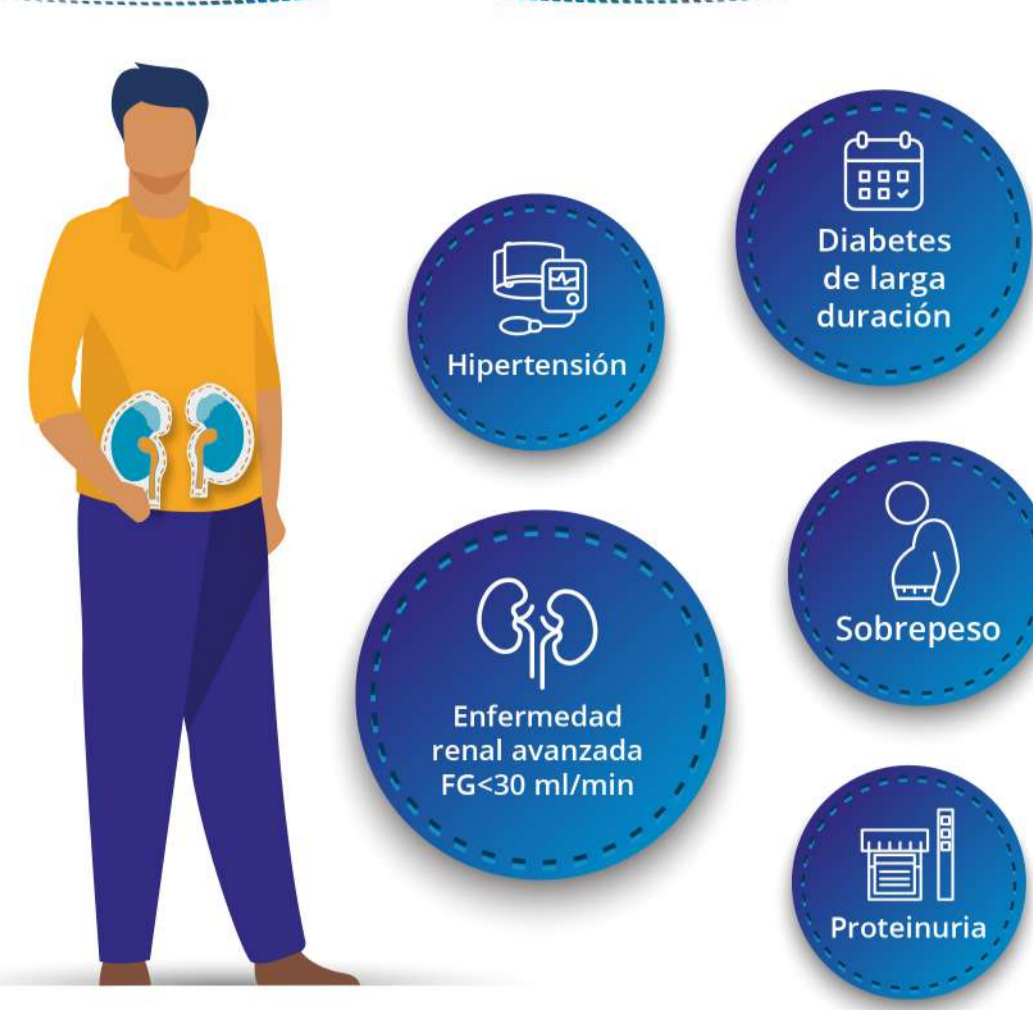


# Traje A TU MEDICINA



## El control de la diabetes tipo 2 en el paciente con ENFERMEDAD RENAL AVANZADA

### Caracterización del paciente con enfermedad renal avanzada<sup>1,2</sup>



### ¿Cómo afecta la diabetes a la función renal?

Tanto los niveles elevados de glucosa en la sangre como la elevada presión arterial pueden dañar los vasos sanguíneos de los riñones.<sup>3</sup>

La enfermedad renal diabética es una causa importante de morbilidad y mortalidad en pacientes con diabetes y la principal causa de enfermedad renal en estado terminal en todo el mundo.<sup>3</sup>

### Valoración de la función renal en el paciente con diabetes<sup>2</sup>

Categoría, descripción e intervalo de albuminuria (mg/g)	Categoría, descripción e intervalo de albuminuria (mg/g)		
	A1	A2	A3
Normal a ligeramente elevada	< 30	Moderadamente elevada	Intensamente elevada
		30-300	> 300

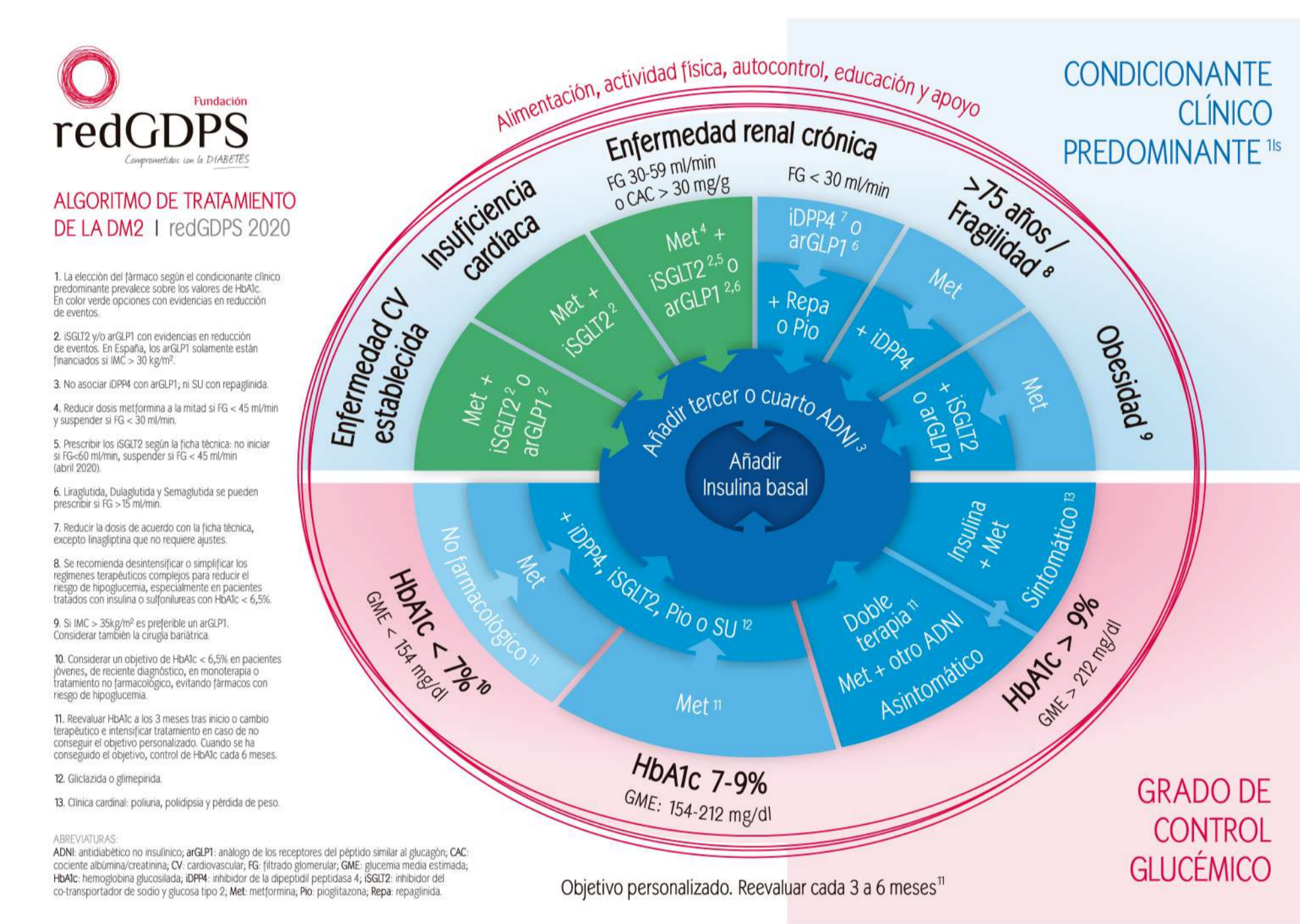
Categoría, descripción e intervalo de FG (ml/min/1,73 m <sup>2</sup> )	G1 Normal o elevada ≥ 90	G2 Ligeramente disminuida 60-89	G3a De ligera a moderadamente disminuida 45-59	G3b De moderada a intensamente disminuida 30-44	G4 Intensamente disminuida 15-29	G5 Insuficiencia renal < 15

### Objetivos del tratamiento<sup>3,5</sup>



### Opciones de tratamiento

En pacientes con enfermedad renal avanzada (TFGe < 30 ml/min/1,93 m<sup>2</sup>) la primera opción de tratamiento farmacológico oral son los iDPP4 (red GDPS).<sup>4</sup>



## Por qué TRAJENTA® puede ser el tratamiento de elección en pacientes con enfermedad renal avanzada

**1 TRAJENTA® no se excreta por riñón<sup>6</sup>**

Cuando hay una disminución del filtrado debido a la enfermedad renal suele ser necesario el ajuste de dosis de los fármacos, para evitar hipoglucemias.

- Linagliptina es el único iDPP4 que no requiere ajuste de dosis ya que se excreta principalmente por la bilis e intestino.<sup>6</sup>

**2 TRAJENTA® no requiere ajuste de dosis**

- Linagliptina puede emplearse en pacientes con DM2 en cualquier grado de enfermedad renal crónica con la misma dosis.<sup>6</sup>

**Dosis de mantenimiento de los fármacos iDPP4 en función del estadio de la enfermedad renal crónica**

Estadio ERC	5	4	3b	3a	2	1	
TFG (mL/min/1,73 m <sup>2</sup> )	Diálisis	<15	15-29	30-44	45-59	60-89	≥90
Linagliptina				5 mg/día			
Saxagliptina			2,5 mg/día			5 mg/día	
Sitagliptina		25 mg/día		50 mg/día		100 mg/día	
Vildagliptina			50 mg/día	50		50 mg BID	
Alogliptina		6,25 mg/día		12,5 mg/día	50	25 mg/día	

● No recomendado    ● Precaución/experiencia limitada    ● Seguro

**3 TRAJENTA® Seguridad renal<sup>11</sup>**

- Linagliptina es el único iDPP4 con un estudio con objetivo renal especificado que muestra su seguridad renal en pacientes DM2.<sup>11</sup>

CV: cardiovascular; DM2: diabetes mellitus tipo 2; ESRD: enfermedad renal en estado terminal; FG: filtrado glomerular; HbA1c: hemoglobina glicosilada; iDPP4: inhibidor de dipeptidil peptidasa 4; TFGe: tasa de filtrado glomerular estimada; MGB: membrana glomerular basal; NP: nefropatía diabética; PA: presión arterial

- García Fernández N. Insuficiencia renal aguda. Disponible en: <https://www.cun.es/enfermedades-tratamientos/enfermedades/garcia-fernandez-n-insuficiencia-renal-aguda>.
- Kidney Disease: Improving Global Outcomes (KDIGO) Glomerular Diseases Work Group. KDIGO 2021 Clinical Practice Guideline for the Management of Glomerular Diseases. *Kidney Int.* 2021;100(4S):S1-S2763.
- Lin YC, et al. Update of pathophysiology and management of diabetic kidney disease. *J Formos Med Assoc.* 2018;117(8):662-675.
- Mata Cases M, et al. Actualización de 2020 del algoritmo de tratamiento de la hiperglucemia en la diabetes mellitus tipo 2 de la redGDPS. *Diabetes Práctica.* 2020;11:41-76.
- Nasri H, et al. Diabetes mellitus and renal failure: prevention and management. *J Res Med Sci* 2015;20(11):1112-1120
- Ficha técnica TRAJENTA. Boehringer Ingelheim España, S.A. [https://cima.aemps.es/cima/dochtml/p/11707004/P\\_11707004.html](https://cima.aemps.es/cima/dochtml/p/11707004/P_11707004.html). Fecha de consulta: noviembre 2021.
- Ficha técnica Januvia®. Merck Sharp & Dohme España, S.A. [https://cima.aemps.es/cima/dochtml/ft/07383014/FT\\_07383014.html](https://cima.aemps.es/cima/dochtml/ft/07383014/FT_07383014.html). Fecha de consulta: noviembre 2021.
- Ficha técnica Galvus®. Novartis Farmaceutica, S.A. [https://cima.aemps.es/cima/pdfs/ft/07414003/FT\\_07414003.pdf](https://cima.aemps.es/cima/pdfs/ft/07414003/FT_07414003.pdf). Fecha de consulta: noviembre 2021.
- Ficha técnica Vipidia®. Takeda Farmaceutica Espana, S.A. [https://www.ema.europa.eu/en/documents/product-information/vipidia-epar-product-information\\_es.pdf](https://www.ema.europa.eu/en/documents/product-information/vipidia-epar-product-information_es.pdf). Fecha de consulta: noviembre 2021.
- Ficha técnica Onglyza®. AstraZeneca Espana, S.A. [https://cima.aemps.es/cima/pdfs/ft/09545007/FT\\_09545007.pdf](https://cima.aemps.es/cima/pdfs/ft/09545007/FT_09545007.pdf). Fecha de consulta: noviembre 2021.
- Rosenstock J, et al. Effect of linagliptin vs glimepiride on major adverse cardiovascular outcomes in patients with type 2 diabetes and high cardiovascular and renal risk. The CARMELINA randomized clinical trial. *JAMA* 2019;321:69-79.
- Ficha técnica de Jentaduet® Boehringer Ingelheim España, S.A. [https://cima.aemps.es/cima/dochtml/ft/12780020/FichaTecnica\\_12780020.html](https://cima.aemps.es/cima/dochtml/ft/12780020/FichaTecnica_12780020.html). Acceso enero 2022.



Ver ficha técnica TRAJENTA®    Ver ficha técnica JENTADUETO®

Haz clic en el logotipo y consulta la ficha técnica correspondiente.

Te recordamos que tus datos personales son objeto de tratamiento por parte de BOEHRINGER INGELHEIM ESPAÑA, S.A. para el envío de información sobre sus productos, servicios y actividades. Te informamos también que tienes la posibilidad de ejercer los derechos de acceso, rectificación, supresión, oposición, limitación al tratamiento, y portabilidad de tus datos, mediante comunicación escrita a la dirección de correo electrónico [atencionclientes.es@boehringer-ingelheim.com](mailto:atencionclientes.es@boehringer-ingelheim.com). En caso de que así lo desees, puedes enviar información sobre el tratamiento de tus datos personales [aquí](#).

©2022 Boehringer Ingelheim España, S.A. All rights reserved.



TRA0638.012022