

BIG BANG

ILUMINANDO EL UNIVERSO DE LA IC

ENFERMERÍA

COMORBILIDADES EN INSUFICIENCIA CARDIACA

Dra. Elena Chover Sierra

Enfermera de la UMIPIC del Consorcio Hospital General
Universitario de Valencia. Servicio de Medicina Interna

Características basales de los pacientes ancianos del estudio

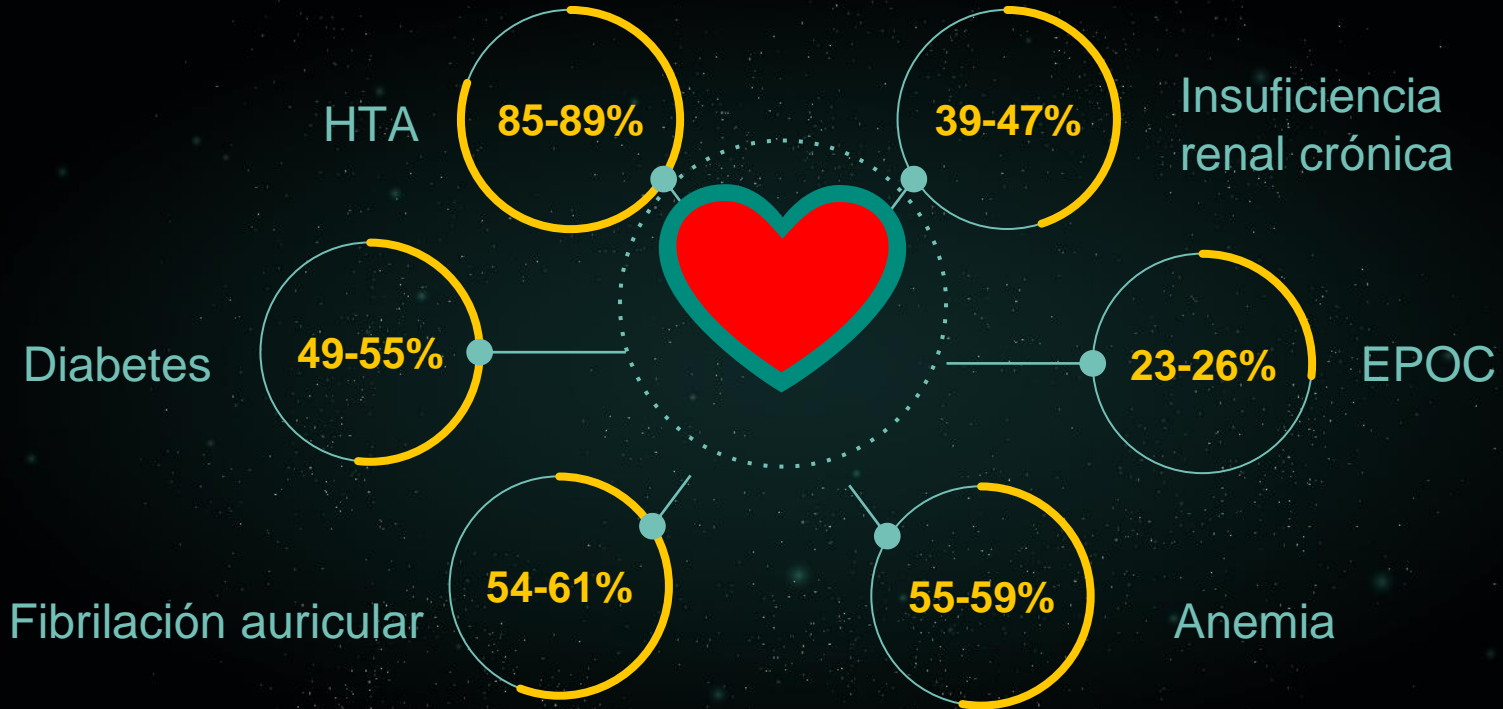
	UMIPIC (N = 809)	RICA (N = 2053)	p
Edad (Me, C1-C3)	82 (77-86)	80 (73-84)	< 0,001
Mujeres (n, %)	388 (48%)	950 (46%)	0,429
→ Hipertensión arterial (n, %)	722 (89%)	1737 (85%)	0,001
→ Diabetes (n, %)	444 (55%)	1015 (49%)	0,009
Dislipidemia ^a (n, %)	419 (52%)	1007 (49%)	0,198
Hiperuricemia ^b (n, %)	261 (66%)	796 (58%)	0,006
Cardiopatía isquémica (n, %)	198 (24%)	599 (29%)	0,011
→ Fibrilación auricular (n, %)	494 (61%)	1107 (54%)	< 0,001
→ EPOC (n, %)	184 (23%)	542 (26%)	0,045
Cáncer (n, %)	104 (13%)	222 (11%)	0,133
→ Insuficiencia renal ^c (n, %)	383 (47%)	792 (39%)	< 0,001
→ Anemia ^d (n, %)	474 (59%)	1120 (55%)	0,055
Arteriopatía periférica (n, %)	92 (11%)	273 (13%)	0,171
ACV (n, %)	122 (15%)	284 (14%)	0,405
Enfermedad hepática (n, %)	128 (16%)	310 (15%)	0,645
Demencia (n, %)	34 (4.2%)	126 (6.1%)	0,047

González-Franco Á, Cerqueiro González JM, Arévalo-Lorido JC, Álvarez-Rocha P, Carrascosa-García S, Armengou A, Guzmán-García M, Trullàs JC, Montero-Pérez-Barquero M, Manzano L; RICA registry investigators. Morbidity and mortality in elderly patients with heart failure managed with a comprehensive care model vs. usual care: The UMIPIC program. Rev Clin Esp (Barc). 2022 Mar;222(3):123-130. doi: 10.1016/j.rceng.2021.05.007. Epub 2021 Oct 3. PMID: 34615617.

Características de las personas dadas de alta tras hospitalización por IC en el Servicio Extremeño de Salud entre 2000 y 2020

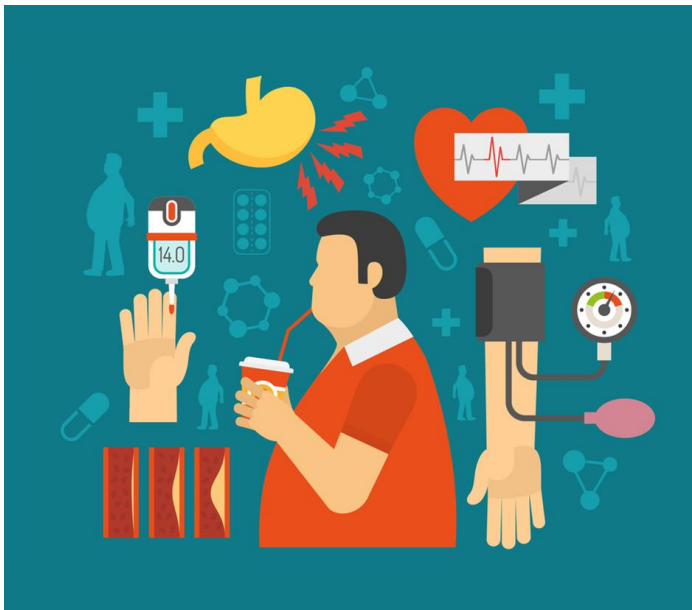
Variables	2000-2004	2005-2009	2010-2014	2015-2019	p ^a
Edad media (DE)	74,3 (10,3)	76,3 (10,1)	78,0 (10,2)	79,1 (10,7)	0,001
Edad hombres (DE)	71,9 (10,8)	74,1 (11,0)	75,6 (11,0)	76,2 (12,0)	0,001
Edad mujeres (DE)	76,5 (9,25)	78,1 (8,8)	80,0 (9,1)	81,7 (8,5)	0,001
Número de pacientes (%)	904 (22,0)	970 (23,6)	1.006 (24,6)	1.227 (29,8)	0,001
Mujer, n (%)	474 (52,4)	528 (54,4)	557 (55,4)	634 (51,7)	0,284
→ HTA, n (%)	816 (90,3)	916 (94,4)	841 (83,6)	1.060 (86,4)	0,001
→ DM, n (%)	433 (47,9)	440 (45,4)	438 (43,5)	556 (45,3)	0,298
Hipercolesterolemia, n (%)	242 (26,8)	375 (38,7)	570 (56,7)	765 (62,3)	0,001
Fumador, n (%)	76 (8,4)	62 (6,4)	54 (5,4)	86 (7,0)	0,001
→ EPOC, n (%)	296 (32,7)	256 (26,4)	230 (22,9)	243 (19,8)	0,001
Apnea sueño, n (%)	10 (1,1)	22 (2,3)	63 (6,3)	172 (14,0)	0,001
Ictus previo, n (%)	108 (11,9)	103 (10,6)	100 (9,9)	193 (15,7)	0,001
Neoplasias, n (%)	71 (7,9)	102 (10,5)	135 (13,4)	215 (17,5)	0,001
EAPer, n (%)	31 (3,4)	28 (2,9)	48 (4,8)	109 (8,9)	0,001
IMp, n (%)	150 (16,5)	105 (10,8)	95 (9,4)	185 (15,1)	0,001
VCECV, n (%)	252 (27,9)	220 (22,7)	208 (20,7)	409 (33,3)	0,001
ICp, n (%)	128 (14,2)	175 (18,0)	423 (42,0)	620 (50,5)	0,001
→ FA, n (%)	364 (40,3)	429 (44,2)	486 (48,3)	712 (58,0)	0,001
BCRI, n (%)	99 (11,0)	85 (8,8)	83 (8,3)	136 (11,1)	0,056
FEV1, r/p % ^b	(47,5/52,5)	(30,3/69,4)	(30,6/69,4)	(27,5/72)	0,001
FEV1, media (%) ^b	49,1(14,4)	54,2 (14,3)	53,4(13,7)	52,7(12,4)	0,001
→ Anemia, n (%)	389 (46,5)	367 (37,8)	583 (58,0)	704 (57,4)	0,001
→ CKD EPI < 60 ml/min, n (%)	500 (55,3)	581 (59,9)	649 (64,5)	779 (63,5)	0,150

Incidencia de comorbilidades. Registro RICA



González-Franco Á, Cerqueiro González JM, Arévalo-Lorido JC, Álvarez-Rocha P, Carrascosa-García S, Armengou A, Guzmán-García M, Trullàs JC, Montero-Pérez-Barquero M, Manzano L; RICA registry investigators. Morbidity and mortality in elderly patients with heart failure managed with a comprehensive care model vs. usual care: The UMIPIC program. Rev Clin Esp (Barc). 2022 Mar;222(3):123-130. doi: 10.1016/j.rceng.2021.05.007. Epub 2021 Oct

Diabetes



01 Prevalencia estimada DM2 en la IC hasta 3 o 4 veces mayor¹

02 Peor clase funcional (NYHA)¹

03 Más manifestaciones¹

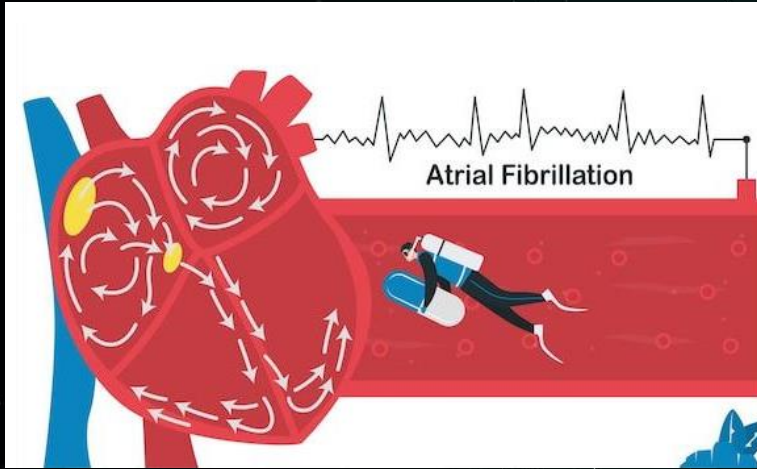
04 Estancia hospitalaria más prolongada y mayores tasas de reingresos²

05 Mayor mortalidad^{1,2}

06 Incluir recomendaciones dietéticas para manejo de DM¹

1. Laia Alcober Morte, Blanca Torres Cardus, Natalia Suárez Fernández, Tratamiento de las comorbilidades, FMC - Formación Médica Continua en Atención Primaria, Volume 29, Issue 6, Supplement 1, 2022, Pages 47-52, ISSN 1134-2072, <https://doi.org/10.1016/j.fmc.2022.05.006>. 2. Carrasco-Sánchez FJ, Páez-Rubio MI, Arévalo-Lorido JC, Carretero-Gómez J, Conde-Martel A, Epelde F, Álvarez-Rocha P, Salamanca-Bautista MP, Cepeda-Rodrigo JM, Montero-Pérez-Barquero M; RICA Registry working group. Changes over time in the association between type 2 diabetes and post-discharge outcomes in decompensated chronic heart failure patients: Findings from the RICA Registry. Rev Clin Esp (Barc). 2022 Feb;222(2):63-72. doi: 10.1016/j.rceng.2021.04.010. Epub 2021 Oct 8. PMID: 34629306.

Fibrilación auricular



- La IC puede cuadruplicar el riesgo de FA¹.
- Personas con FA tienen un riesgo incrementado hasta 5 veces de desarrollar IC¹.
- FA rápida puede ser generadora de una descompensación de IC¹.

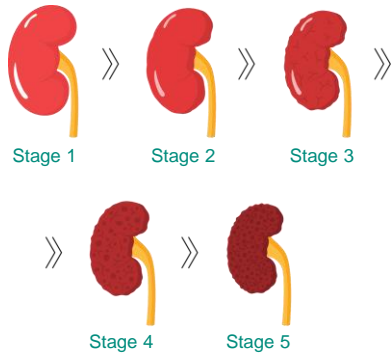
- Uno de los pilares del tratamiento de la FA es la utilización de anticoagulantes².
 - Explicar medidas para vigilar posibles eventos hemorrágicos².
 - Explicar la necesidad de ajustar los anticoagulantes ante determinadas circunstancias².

1. Laia Alcober Morte, Blanca Torres Cardus, Natalia Suárez Fernández, Tratamiento de las comorbilidades, FMC - Formación Médica Continuada en Atención Primaria, Volume 29, Issue 6, Supplement 1, 2022, Pages 47-52, ISSN 1134-2072, <https://doi.org/10.1016/j.fmc.2022.05.006>. 2. Sakai T, Motoki H, Fuchida A, Takeuchi T, Otogiri K, Kanai M, Kimura K, Minamisawa M, Yoshie K, Saigusa T, Ebisawa S, Okada A, Kitabayashi H, Kuwahara K. Comparison of prognostic impact of anticoagulants in heart failure patients with atrial fibrillation and renal dysfunction: direct oral anticoagulants versus vitamin K antagonists. Heart Vessels. 2022 Jul;37(7):1232-1241. doi: 10.1007/s00380-022-02027-w. Epub 2022 Jan 21. PMID: 35064298;

Insuficiencia renal crónica (ERC)

→ Elevado riesgo de mortalidad^{1,2}

Chronic Kidney Disease



→ Mayor dificultad en el manejo de la volemia^{1,3}



→ Necesidad de ajustar dosis de fármacos^{2,3}



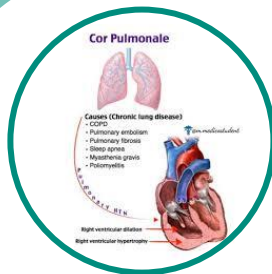
1. Laia Alcober Morte, Blanca Torres Cardus, Natalia Suárez Fernández, Tratamiento de las comorbilidades, FMC - Formación Médica Continuada en Atención Primaria, Volume 29, Issue 6, Supplement 1, 2022, Pages 47-52, ISSN 1134-2072, <https://doi.org/10.1016/j.fmc.2022.05.006>. 2. Mar Domingo Teixidor, Marco Arturo Quispe Suarez, Armand izquierdo Martinez, Tratamiento farmacológico de la insuficiencia cardiaca crónica, FMC - Formación Médica Continuada en Atención Primaria, Volume 29, Issue 6, Supplement 1, 2022, Pages 24-46, ISSN 1134-2072. 3. Beldhuis IE, Lam CSP, Testani JM, Voors AA, Van Spall HGC, Ter Maaten JM, Damman K. Evidence-Based Medical Therapy in Patients With Heart Failure With Reduced Ejection Fraction and Chronic Kidney Disease. *Circulation*. 2022 Mar;145(9):693-712. doi: 10.1161/CIRCULATIONAHA.121.052792. Epub 2022 Feb 28. PMID: 35226558; PMCID: PMC9074837.

EPOC

Menor tolerancia
al ejercicio^{1,2}



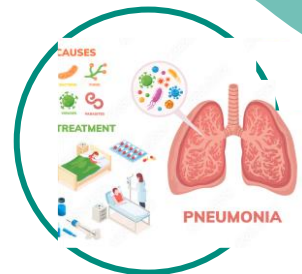
Cor pulmonale
ICD²



Dificultad para diagnóstico diferencial de disnea²
Efecto CV de broncodilatadores¹



Aumento de infecciones
respiratorias
Descompensación IC^{1,2}



1. Laia Alcober Morte, Blanca Torres Cardus, Natalia Suárez Fernández, Tratamiento de las comorbilidades, FMC - Formación Médica Continua en Atención Primaria, Volume 29, Issue 6, Supplement 1, 2022, Pages 47-52, ISSN 1134-2072, <https://doi.org/10.1016/j.fmc.2022.05.006>. 2. Villar Alvarez F, Méndez Bailón M, de Miguel Díez J. Enfermedad pulmonar obstructiva crónica e insuficiencia cardíaca. Arch Bronconeumol. 2009 Aug;45(8):387-93. Spanish. doi: 10.1016/j.arbres.2008.05.011. Epub 2009 Jul 12. PMID: 19595494. 3. Pierpaolo Pellicori, John G.F. Cleland, Andrew L. Clark, Chronic Obstructive Pulmonary Disease and Heart Failure: A Breathless Conspiracy, Cardiology Clinics, Volume 40, Issue 2, 2022, Pages 171-182, ISSN 0733-8651, ISBN 9780323961615, <https://doi.org/10.1016/j.ccl.2021.12.005>.

BIG BANG

ILUMINANDO EL UNIVERSO DE LA IC

ENFERMERÍA

COMORBILIDADES EN INSUFICIENCIA CARDIACA